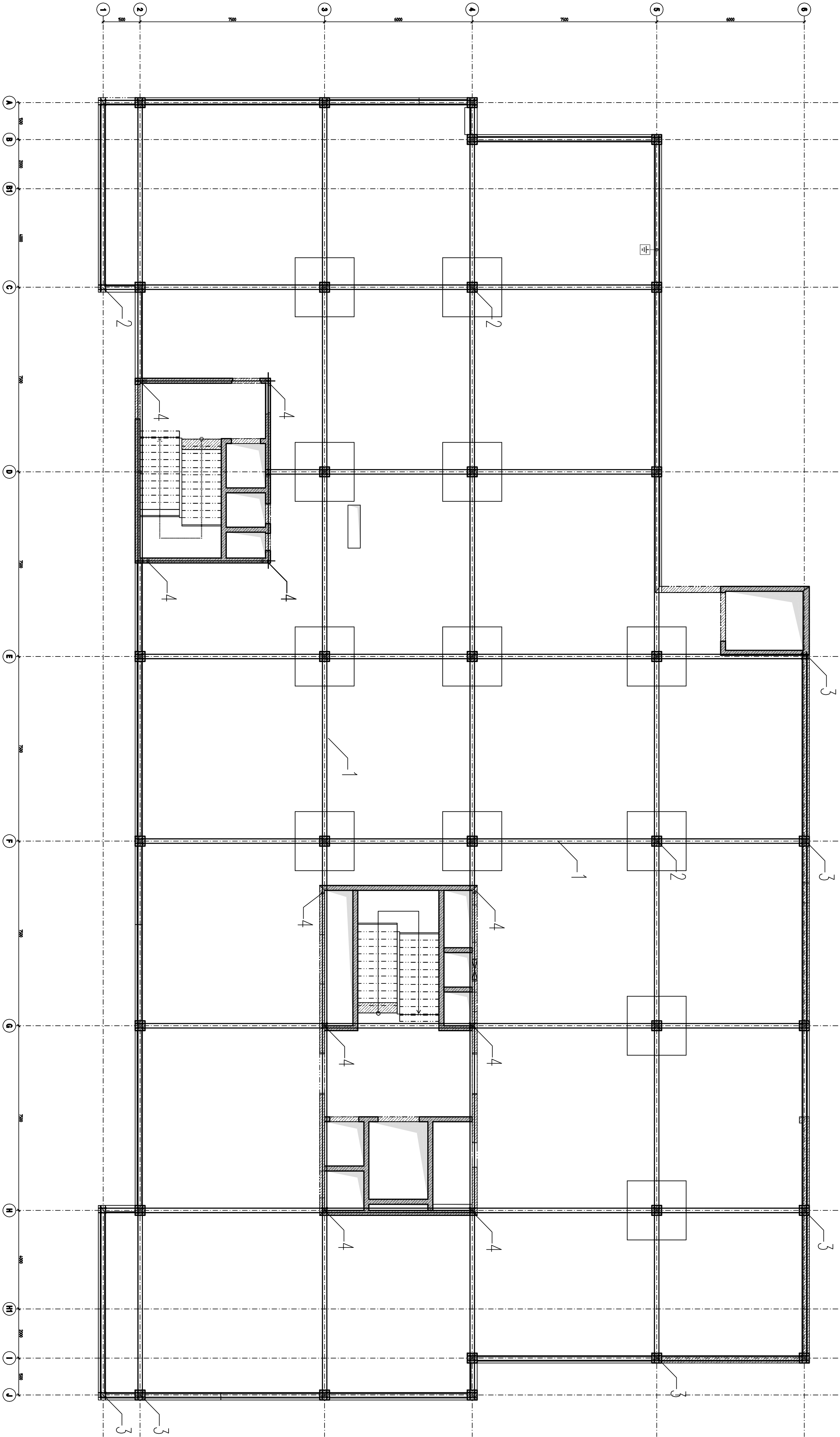


TVAR SVISLÝCH A VODOROVNÝCH NOSNÝCH KONSTRUKCÍ 1.NP

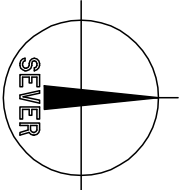
M 1:100

Provařené výztuž desky je v rámci horního povrchu výztuže



LEGENDA:

- 1) = Horní provařené pruhy mezi sebou svazí v místě styku (vždy svaz 100mm).
V horní výztuži budou provázky do výšky 100mm.
- 2) = Provaření v místě všech křížení směrů horní provařené výztuže bude provedeno s příložkou ø10 tvaru L.
Na sebe kolmé pruhy budou vzájemně provázány s příložkou svazem dl. 100mm.
Rohové napojovací pruhy sloupů přivazí přes příložku stejným způsobem.
+ rohové pruhy sloupů nižšího a vyššího nadzámku spojit svazem.
- 3) = Provaření po obvodu v místě všech křížení směrů horní provařené výztuže bude provedeno s příložkou ø10 tvaru L.
Na sebe kolmé pruhy budou vzájemně provázány s příložkou svazem dl. 100mm.
Rohové napojovací pruhy sloupů přivazí přes příložku stejným způsobem.
+ rohové pruhy sloupů nižšího a vyššího nadzámku spojit svazem.
- 4) = Provaření v místě všech křížení směrů horní provařené výztuže bude provedeno s příložkou ø10 tvaru L.
Na sebe kolmé pruhy budou vzájemně provázány s příložkou svazem dl. 100mm.
Pomocí stejného příložky a svazů napojí na svaz výztuže sl. 1.NP 2x.
+ svazí pruhy nižšího nadzámku spojit svazem s výztuží vyššího nadzámku.
- Provaření výztuž desky bude vyvedeno do stěn (provaření se svazem výztuží při vnitřním lici stěny – svaz 100mm).
V obvodových stěnách bude svaz výztuže proveden svazem 100mm s
vodorovným prutem – 1ks na 1m výšky, který bude po obvodu ve stěně přesahem svazem v délce 100mm. Svislé pruhy
budou s vodorovným provázáním s příložkou ø10 tvaru L svazem dl. 100mm.
- Trmák ve sloupěch, kterému je přiložen zemní bod je nutno přivazet ke svislé rohové výztuži.
Pruhy vybrané pro provázání do stěny budou označeny viditelně sprejem, svazování bude
provádět kvalifikovaná osoba a po provázání provázání bude provedeno kontrola pověřenou osobou.



Soutlačený systém : JTSK
Výškový systém : Bp
±0,000-289,70 m.n.m.

OBJEDNATEL :

KRALOVÉHRADECKÝ KRAJ,
PIVOVARSKÉ NÁMĚSTÍ 1245,
500 03 HRADEC KRALOVÉ



VEDOUcí PROJEKTANT	ING. ONDŘEJ FABIAN		
ZODP. PROJEKTANT	ING. ONDŘEJ FABIAN		
VYPRACOVAL	Ing.P.Škopa		
KONTROLOVAL	Ing.H.Šeliga		
KRAJ : KRALOVÉHRADECKÝ	STAV. ÚŘAD : JIČÍN		
NÁZEV AKCE :	NOVOSTAVBA PAVILONU "A"		
	(STAVĚBNÍ ÚPRAVY Č.p. 511 PRO LABORATORĚ A ONKOLOGII OBLASTNÍ NEMOCNICE JIČÍN A.S.)		
NÁZEV OBJEKTU :	SO 01 BUDOVA A	ČÁST :	STAVEBNĚ KONSTRUKČNÍ ŘEŠENÍ
NÁZEV PŘÍLOHY :	SCHÉMA PROVAŘENÍ VÝZTUŽE		
	1. NADZEMNÍ PODLAŽÍ		
Č. PŘÍLOHY :	15033-DPS-D.1.2.1-SO 01-033		